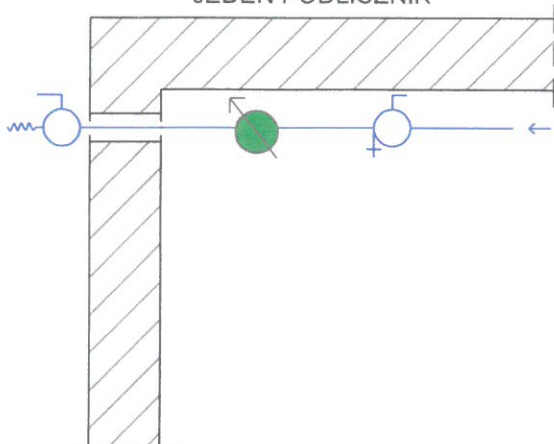


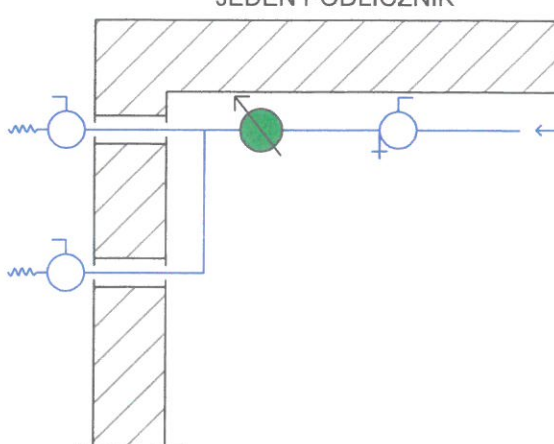
# SCHEMATY MONTAŻU PODLICZNIKÓW

DOBRCZE

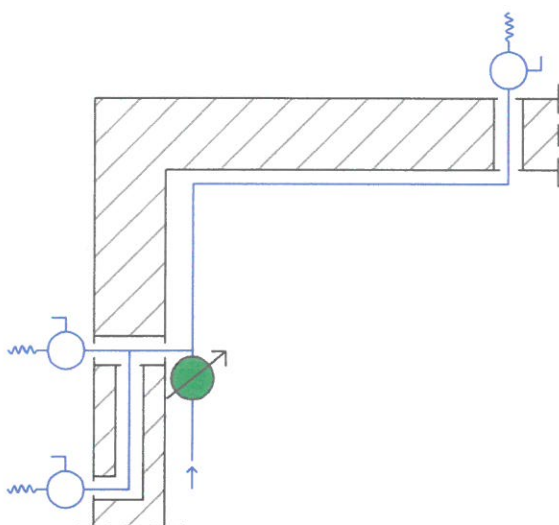
RYS.1. JEDEN PUNKT CZERPALNY  
JEDEN PODLICZNIK



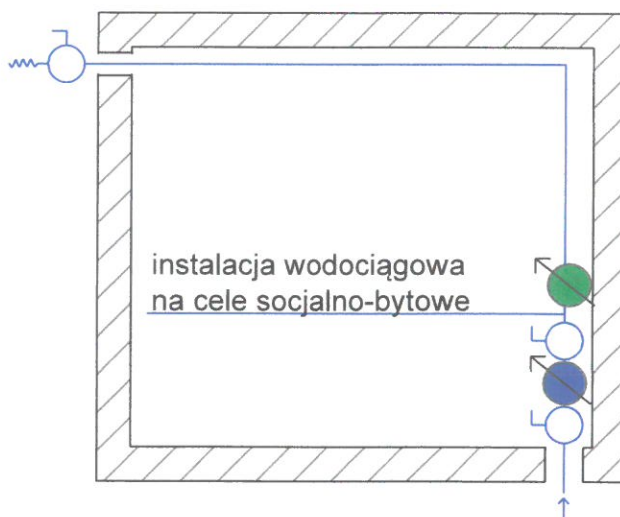
RYS.2. DWA PUNKTY CZERPALNE  
JEDEN PODLICZNIK



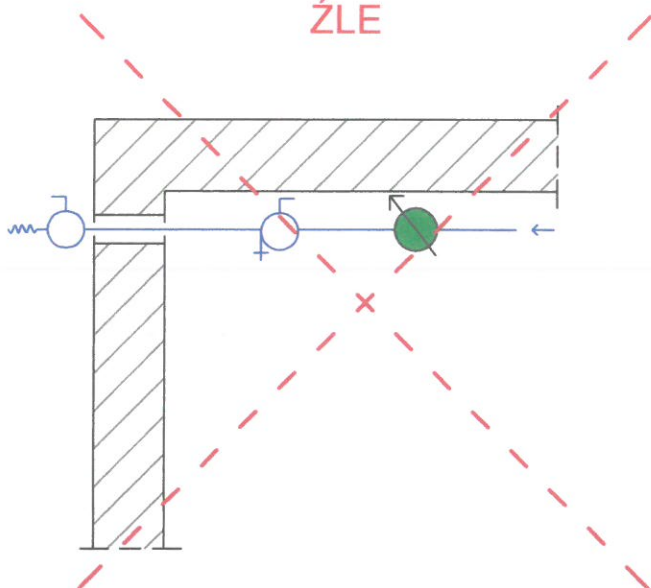
RYS.3. TRZY PUNKTY CZERPALNE  
JEDEN PODLICZNIK  
INSTALACJA WODOCIĄGOWA  
PROWADZONA W ŚCIANIE/POSADZCE



RYS.4. LOKALIZACJA POLICZNIKA  
BEZPOŚREDNIO ZA ZESTAWEM  
Z WODOMIERZEM GŁÓWNYM



ŹLE



## Legenda

-  - punkt czerpalny
-  - zawór ze spustem
-  - podlicznik
-  - kierunek przepływu wody w instalacji
-  - zestaw z wodomierzem głównym