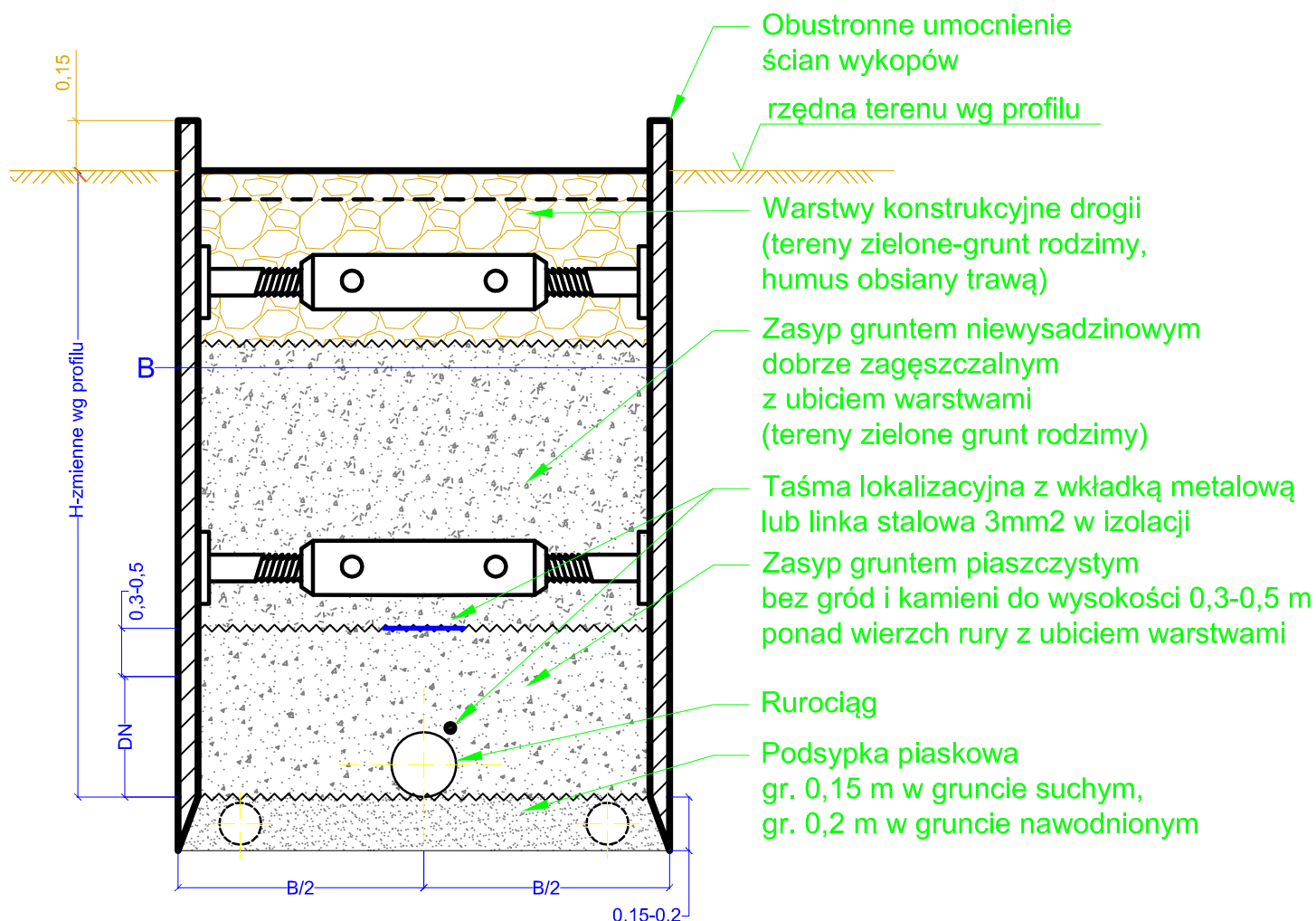



# PRZEKRÓJ PRZEZ WYKOP



**U W A G A :**  
 W przypadku wystąpienia wód gruntowych układać sączi (2 x rura drenażowa) w dnie wykopu lub wykonać dodatkową warstwę drenażową żwirową gr 0,15 m.

Szerokość wykopu "B":  
 Dla rurociągu DN  $\geq 500$  B = 1,4 m,  
 Dla rurociągu DN = 400 B = 1,2 m,  
 Dla rurociągu DN = 300 B = 1,1 m,  
 Dla rurociągu DN  $\leq 200$  B = 1,0 m

INWESTOR: 	Rejonowe Przedsiębiorstwo Wodociągów i Kanalizacji Spółka z o.o. 32-500 Chrzanów ul. Jagiellońska 8 tel. (032) 624-13-60, (032) 623-32-32, fax (032) 623-32-42 KRS 0000067967; NIP 628-00-01-037; REGON 271953804 www.rpwik.chrzanow.pl; e-mail: rpwik@home.pl		
NAZWA INWESTYCJI:	<b>Przebudowa sieci wodociągowej ul. Krakowska w Młoszowej</b>		
ADRES INWESTYCJI:	Ul. Krakowska w Młoszowej		
TYTUŁ RYSUNKU:	Przekrój Przez Wykop		
SKALA:	SCHEMAT	NUMER RYS.:	DATA:
PROJEKTANT: mgr inż. Piotr Oleskowicz upr. nr MAP/0245/PWOS/13 specjalność: instalacyjna			
Opracował: mgr inż. Gucik Łukasz			